

KAZ-AJ



- Индикатор температуры воды
- Ручка регулировки
- Эмаль с голубым алмазным покрытием
- Изоляция PUF
- Защита от заземления
- Защита от избыточного давления
- Водонепроницаемость IPX4
- Термозащита
- Магний анод
- Защита от сухого ТЭН из нержавеющей стали

Параметры	30L	50L	80L	100L
Объем (л)	30L	50L	80L	100L
Номинальная мощность	1000-2000W	1000-2000W	1000-2000W	1000-2000W
Номинальное напряжение	AC 220-240V AC 110-120V	AC 220-240V AC 110-120V	AC 220-240V AC 110-120V	AC 220-240V AC 110-120V
Номинальная частота	50/60Hz	50/60Hz	50/60Hz	50/60Hz
Диапазон температур (°C)	30°C-75°C	30°C-75°C	30°C-75°C	30°C-75°C
Размер товара (мм)	Ф380*484	Ф380*684	Ф450*753	Ф450*893
Размер упаковки (мм)	445*425*522	445*425*740	505*495*780	505*495*920

KAZ-ES



- Цифровой дисплей
- Ручка регулировки
- Эмаль с голубым алмазным покрытием
- Изоляция PUF
- Защита от заземления
- Защита от избыточного давления
- Водонепроницаемость IPX4
- Термозащита
- Магний анод
- Защита от сухого ТЭН из нержавеющей стали

Параметры	30L	50L	80L	100L
Объем (л)	30L	50L	80L	100L
Номинальная мощность	1000-2000W	1000-2000W	1000-2000W	1000-2000W
Номинальное напряжение	AC 220-240V AC 110-120V	AC 220-240V AC 110-120V	AC 220-240V AC 110-120V	AC 220-240V AC 110-120V
Номинальная частота	50/60Hz	50/60Hz	50/60Hz	50/60Hz
Диапазон температур (°C)	30°C-75°C	30°C-75°C	30°C-75°C	30°C-75°C
Размер товара (мм)	Ф380*545	Ф380*745	Ф450*805	Ф450*945
Размер упаковки (мм)	445*425*595	445*425*795	505*495*845	505*495*985

KAZ-CD

- Цифровой дисплей
- Умное управление
- Эмаль с голубым алмазным покрытием
- Изоляция PUF
- Защита от заземления
- Защита от избыточного давления
- Водонепроницаемость IPX4
- Термозащита
- Магний анод
- Защита от сухого ТЭН из нержавеющей стали

Параметры	30L	50L	80L	100L
Объем (л)	30L	50L	80L	100L
Номинальная мощность	1000-2000W	1000-2000W	1000-2000W	1000-2000W
Номинальное напряжение	AC 220-240V AC 110-120V	AC 220-240V AC 110-120V	AC 220-240V AC 110-120V	AC 220-240V AC 110-120V
Номинальная частота	50/60Hz	50/60Hz	50/60Hz	50/60Hz
Диапазон температур (°C)	30°C-75°C	30°C-75°C	30°C-75°C	30°C-75°C
Размер товара (мм)	Ф380*515	Ф380*715	Ф450*775	Ф450*915
Размер упаковки (мм)	445*425*565	445*425*765	505*495*815	505*495*955



KAZ-HSTD

- Цифровой дисплей
- Умное управление
- Эмаль с голубым алмазным покрытием
- Изоляция PUF
- Защита от заземления
- Защита от избыточного давления
- Водонепроницаемость IPX4
- Термозащита
- Магний анод
- Защита от сухого ТЭН из нержавеющей стали

Параметры	30L	50L	80L
Объем (л)	30L	50L	80L
Номинальная мощность	1000-2000W	1000-2000W	1000-2000W
Номинальное напряжение	AC 220-240V AC 110-120V	AC 220-240V AC 110-120V	AC 220-240V AC 110-120V
Номинальная частота	50/60Hz	50/60Hz	50/60Hz
Диапазон температур (°C)	30°C-75°C	30°C-75°C	30°C-75°C
Размер товара (мм)	450*245*570	450*245*870	530*285*955
Размер упаковки (мм)	505*295*625	505*295*925	585*345*1020



KAZ-GD1



Сертификат CE



ЖК-Дисплей



Интеллектуальная регулировка температуры



6-в-1 многоуровневая защита



Цифровое управление

Параметры

Модель	Газовый водонагреватель с температурой
Доступная ёмкость	12 л
Материал панели	Нержавеющая сталь
Рабочее давление воды	0,02-0,8 МПа
Теплообменник	Медный, Вес 1,3 кг, Конструкция на 5 рядов
Модель розжига	Электрический импульсный розжиг, 220В
Номинальная тепловая мощность	24 кВт
Макс. расход воды (нагрев на 25°C)	12 л/мин
Макс. расход воды (нагрев на 20°C)	15 л/мин
Диаметр дымохода	Ø100 мм (внеш), Ø60 мм (внут)

KAZ-GF1



Функция запуска при низком давлении воды



Защита от затухания пламени



Защита от «сухого» горения



Защита от перегрева



Возможность установки на улице



Механическое управление

Параметры

Модель	Газовый водонагреватель дымоходного типа
Доступная ёмкость	12 л
Материал панели	Нержавеющая сталь
Рабочее давление воды	0,01-0,8 МПа
Теплообменник	Медный, Вес 1,9 кг, Конструкция на 13 рядов
Модель розжига	Импульсный розжиг, питание 3V DC
Номинальная тепловая мощность	24 кВт
Макс. расход воды (нагрев на 25°C)	12 л/мин
Макс. расход воды (нагрев на 20°C)	15 л/мин
Диаметр дымохода	Ø90 - Ø110 мм



KAZ-M1



Механическое управление



Blue Diamond эмаль



Изоляция PUF



Защита от заземления



Защита от избыточного давления



Водонепроницаемость IPX4



Термозащита



Магниевый анод



Защита от сухого нагрева



ТЭН из нержавеющей стали

Параметры

Объем (л)	8L	10L
Номинальная мощность	1000-2000W	1000-2000W
Номинальное напряжение	AC 220-240V 110-120V	AC 220-240V 110-120V
Номинальная частота	50/60Hz	50/60Hz
Диапазон температур (°C)	30°C-75°C	30°C-75°C
Размер товара (мм)	264*264*345	264*264*395
Размер упаковки (мм)	328*328*456	328*328*506

KAZ-IN4



Закалённое стекло + панель из ABS-пластика



Нагрев воды за 3-5 секунд



Нагревательный элемент из литого алюминия



Сенсорное управление



Защита от утечки тока



Регулировка температуры



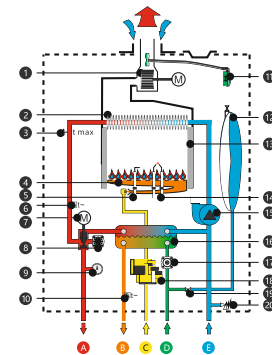
Влагонепроницаемость IPX4

Параметры

Номинальная мощность	7000W
Размер товара	370 x 220 x 64mm
Размер упаковки	410 x 350 x 120mm
Вес НЕТТО	2.3kg
Вес БРУТТО	2.7kg



Flame Z



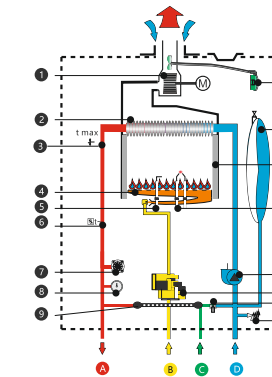
- | | |
|-------------------------------------|-------------------------------------|
| 1. Вентилятор | 11. Датчик давления воды |
| 2. Теплообменник | 12. Расширительный бак |
| 3. Термостат | 13. Камера сгорания |
| 4. Горелка | 14. Запальная игла |
| 5. Обратный штифт | 15. Насос |
| 6. Датчик температуры отопления | 16. Пластиновый теплообменник |
| 7. Электрический трёхходовой клапан | 17. Датчик протока воды |
| 8. Датчик давления воды | 18. Пропорциональный газовый клапан |
| 9. Манометр | 19. Клапан подпитки воды |
| 10. Датчик температуры горячей воды | 20. Предохранительный клапан |

- Выход воды отопления
- Выход горячей воды
- Вход газа
- Вход холодной воды
- Обратная отопительная вода

Параметры

Номинальная мощность	24 kW	32 kW	36 kW	40 kW
Номинальное напряжение	220 V	220 V	220 V	220 V
Номинальная частота	50 Hz	50 Hz	50 Hz	50 Hz
Диапазон температур (°C)	35°C-60°C	35°C-60°C	35°C-60°C	35°C-60°C
Давление воды	0,1-0,3 Мпа	0,1-0,3 Мпа	0,1-0,3 Мпа	0,1-0,3 Мпа

Flame X



- | | |
|---------------------------------|-------------------------------------|
| 1. Вентилятор | 10. Датчик давления воды |
| 2. Теплообменник | 11. Расширительный бак |
| 3. Термостат | 12. Камера сгорания |
| 4. Горелка | 13. Запальная игла |
| 5. Обратный штифт | 14. Насос |
| 6. Датчик температуры отопления | 15. Пропорциональный газовый клапан |
| 7. Датчик давления воды | 16. Клапан подпитки воды |
| 8. Манометр | 17. Предохранительный клапан |
| 9. Обходная труба | |

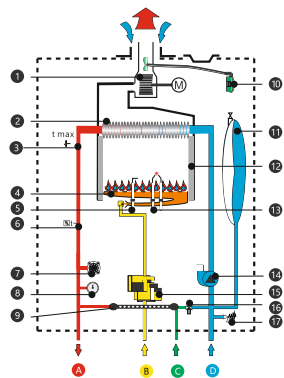
- Выход воды отопления
- Вход газа
- Вход холодной воды
- Обратная отопительная вода

Усилено-вторичный теплообменник
Стеклопанельная крышка
Grundfos насос

Параметры

Номинальная мощность	24 kW	32 kW	36 kW	40 kW
Номинальное напряжение	220 V	220 V	220 V	220 V
Номинальная частота	50 Hz	50 Hz	50 Hz	50 Hz
Диапазон температур (°C)	35°C-60°C	35°C-60°C	35°C-60°C	35°C-60°C
Давление воды	0,1-0,3 Мпа	0,1-0,3 Мпа	0,1-0,3 Мпа	0,1-0,3 Мпа

Flame Y

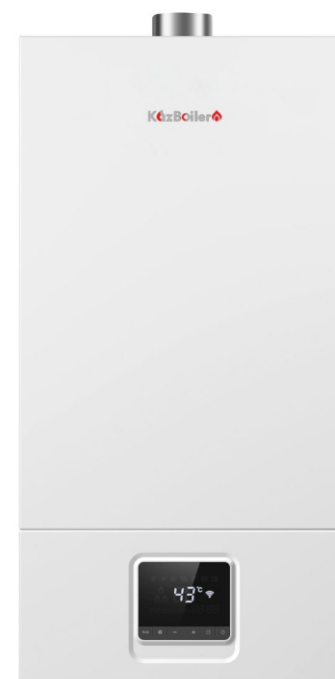


- | | |
|---------------------------------|-------------------------------------|
| 1. Вентилятор | 10. Датчик давления воды |
| 2. Теплообменник | 11. Расширительный бак |
| 3. Термостат | 12. Камера сгорания |
| 4. Горелка | 13. Запальная игла |
| 5. Обратный штифт | 14. Насос |
| 6. Датчик температуры отопления | 15. Пропорциональный газовый клапан |
| 7. Датчик давления воды | 16. Клапан подпитки воды |
| 8. Манометр | 17. Предохранительный клапан |
| 9. Обходная труба | |

- Выход воды отопления
- Вход газа
- Вход холодной воды
- Обратная отопительная вода

Параметры

Номинальная мощность	16 kW	20 kW	24 kW	28 kW	32 kW	36 kW	40 kW
Номинальное напряжение	220 V	220 V	220 V	220 V	220 V	220 V	220 V
Номинальная частота	50 Hz	50 Hz	50 Hz	50 Hz	50 Hz	50 Hz	50 Hz
Диапазон температур (°C)	35°C-60°C						
Давление воды	0,1-0,3 Мпа						



KAZ-F

Котёл газовый отопительный водогрейный со стальным теплообменником Kaz-F предназначены для отопления квартир, жилых домов, зданий административно-бытового назначения, имеющих систему водяного отопления с естественной или принудительной циркуляцией. Горелка: 630 EURO-SIT/ TLONG ELECTRIC TGV 306

Параметры

Модель	10F	12F	16F	20F	25F	30F
Отапливаемая площадь, м²	120	150	180	240	260	280
Тепловая мощность, кВт	10	12	16	20	25	30
Давление природного газа	2 кПа	2 кПа	2 кПа	2 кПа	2 кПа	2 кПа
Максимальный расход газа	1,1 м³/ч	1,3 м³/ч	1,7 м³/ч	2,1 м³/ч	2,6 м³/ч	3,2 м³/ч
Разряжение в дымоходе, Па	Мин. 29,4 (0,3) / Макс. 29,4 (3,0)					
Диаметр выхода, мм	130					
Соединение	Газ: 1/2"; Отопление: 1"1/2					
Тип нагрева	Инжекционный					
Размер, мм	700/350/450		800/390/480		538/446/842,5	
Вес, кг	30	35	49	57	60	62

